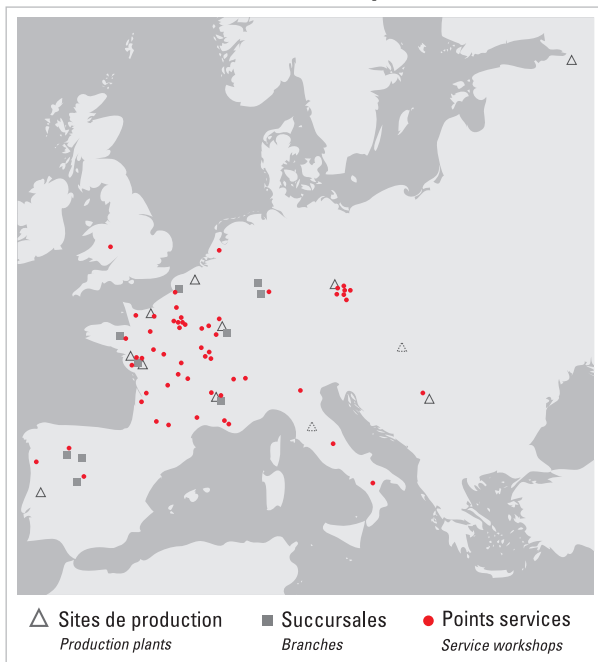


↘ Le réseau SAMRO en Europe SAMRO network in Europe



Service Commercial

Tél. : +33 (0)2 51 53 12 13 - E-mail : commercial@samro.fr

Service Location & Financement

Tél. : +33 (0)2 51 00 09 09 - E-mail : info@semi-loc.fr

Service Occasions

Tél. : +33 (0)2 51 50 20 20 - E-mail : service.occasion@samro.fr

Service SAV

Tél. : +33 (0)3 91 83 02 28 - E-mail : sav-samro@samro.fr

Blog pour vos commentaires, suggestions...

http://philippegaborieau.typepad.fr/samro_et_vous/



BP 175 - ZI JERICO
85203 FONTENAY-LE-COMTE Cedex - FRANCE
Tél. : +33 (0)2 51 69 00 42
www.samro.fr



samro
Le Moteur de la Semi-Remorque

Le multispécialiste

The multi-specialist

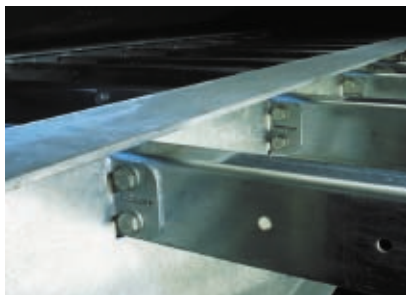


SAMRO, l'inventeur

SAMRO, inventor

du châssis boulonné

of the bolted chassis



Pour ses châssis de conception boulonnée (Prix de l'innovation technologique 2001), Samro utilise un acier à haute limite élastique.



For its bolted chassis design (2001 technological innovation award), Samro uses a high resistance flexible steel.

Un entretien facilité

Easy maintenance

Intervention simple et rapide sans soudure ni peinture, une meilleure résistance, interchangeabilité des pièces, réduction des temps d'immobilisation par 3 ou 4.

Un reconditionnement facile pour une meilleure valeur de revente.

Easy and rapid welding- and paint-free servicing, greater resistance, interchangeable parts, immobilization times reduced by a factor of 3 to 4.

Easy reconditioning for a better re-sale value.



Un châssis léger

A lightweight chassis

Offrant un gain de poids de 600 à 1000 Kg.

Offering weight gains of 600 to 1,000 kg.



Deux silhouettes

Two silhouettes

SRV2 (col de cygne 90 mm) pour une recherche de volume

SRV4 (col de cygne 170 mm) pour une utilisation lourde ou mixte.



SRV2 (90 mm front neck depth) for extra volume

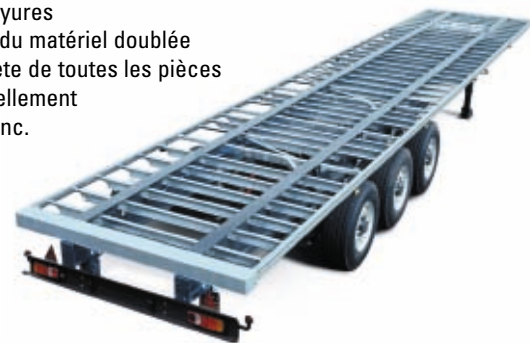
SRV4 (170 mm front neck depth) for heavy or mixed usage.



Un châssis galvanisé

A galvanized chassis

- Assure une longévité accrue des pièces
- Résistance aux rayures
- Espérance de vie du matériel doublée
- Protection complète de toutes les pièces plongées individuellement dans un bain de zinc.



- Increased part service life
- Scratch resistance
- Equipment service life doubled

- Complete protection of each individual part, immersed in a zinc bath.

Un goût prononcé du

A distinct taste for

service et de la qualité

service and quality

Un financement adapté

Appropriate financing

Recherche des formules les plus adaptées à l'exploitation (crédit-bail, location financière...) via la structure **Samro Lease**.

Financing according to the system best adapted to your activity (lease, financial rental, operational rental, etc.) via the Samro lease structure.

Extension de garantie

Guarantee extension

De 12 à 60 mois

Samro Lease vous offre la première année :

- le remboursement valeur à neuf du véhicule
- l'assurance dommage / vol / incendie
- le dépannage-remorquage.

Location

Rental

Mise à disposition de semi-remorques via la structure **Semi-Loc**.

Location à la carte : courte, moyenne ou longue durée, avec ou sans entretien.

Trailers available through Semi-Loc. Rental at your choice : short, average or long duration, with or without maintenance.

Le forfait millénium

Millennium rate

Pour un million de kilomètres avec les essieux **Fontenax**, financement de toutes les pièces de freinage (hors montage).

For one million kilometres covered with the Fontenax axles, replacement of all braking parts offered (excluding assembly).

MICHELIN X One MaxiTrailer

Entrez dans la nouvelle dimension
455/45 R 22.5 MICHELIN X One MaxiTrailer I

- Jusqu'à 50% de km en plus par rapport au standard 385/65 R 22.5 MICHELIN XTE 2.
- Une polyvalence d'attelage avec des tracteurs équipés en 315/80 R 22.5, 315/70 R 22.5, 315/60 R 22.5 et 295/60 R 22.5.

New size for a new dimension 455/45 R 22.5 MICHELIN X One MaxiTrailer

- Up to 50% more mileage compared with the standard 385/65 R 22.5 MICHELIN XTE 2 tire.
- Flexible coupling with tractors equipped with various tire sizes 315/80 R 22.5, 315/70 R 22.5, 315/60 R 22.5 and 295/60 R 22.5.



*From 12 to 60 months
For the first year, Samro lease offers you the following:
- damage / theft / fire insurance
- new for old refund of the vehicle
- repairs - towing*



Assurance qualité

Quality assurance

Certifications iso 9002, iso 9001 version 2000.

ISO 9002 and ISO 9001 version 2000 certifications.

Occasion

Used vehicle centre

Leader français de la vente de matériels d'occasion avec le choix le plus diversifié du marché.



Leading French second hand trailers, with the broadest range on the market.

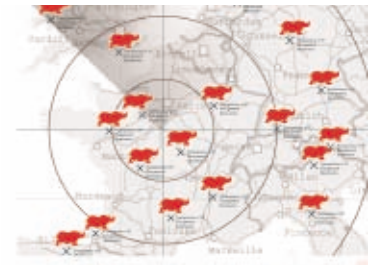
www.samro-occasions.com

Géolocalisation et gestion informatique de parc

Geolocation and computerized fleet management



Mise à disposition d'un outil de géolocalisation et de veille "Entretien" (paramétrage d'un système d'alerte pour la planification des contrôles).
Réduction des temps d'immobilisation grâce à l'accès direct des pièces de rechange.



*Provision of a geolocation and "Maintenance" watch tool (configuration of a warning system for service scheduling).
Reduce down time thanks to direct access to spare parts*

➤ Rideaux coulissants

Curtain sided trailers

↘ Hauteurs fixes

Fixed heights



Avantages

- Gain de charge utile
- Gain de productivité
- Robustesse et longévité
- Sécurité active et passive.



Advantages

- Increased payload
- Increased productivity
- Robustness and service life
- Active and passive safety.

↘ Réhaussables

Lifting roof

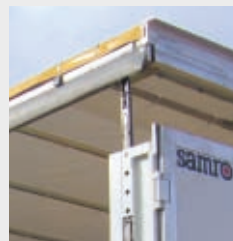
Au roulage : course + 600 mm

- Système hydro électrique ou oléopneumatique
- Verrouillage à la hauteur souhaitée au pas de 100 mm
- Fonction étanchéité assurée par rideaux à soufflet (système breveté) ou planches alu empilables
- Portes arrières et face avant télescopiques.



Au chargement :

- course + 400 mm
- Système mécanique indépendant aux 4 angles
- Utilisation optimale de la hauteur utile
- Position au roulage à 50 mm.



On haulage : travel + 600 mm

- Hydro-electric or hydro-pneumatic system
- Seal ensured by curtain extension (patented system) or stacked aluminium planks
- Telescopic rear and front doors
- Mechanical locking at the required height, in 100 mm increments.

On loading : travel + 400 mm

- Independent mechanical system at all 4 corners
- Optimum inside height usage
- Haulage position at 50 mm.

Rideaux coulissants

	Col de cygne (mm)	Hauteur sellette (mm)	Hauteur de passage latéral (mm)	Poids (Kg)
	Front neck depth (mm)	Fifth wheel height (mm)	Side access height (mm)	Weight (kg)
SRV 2	90	950	2900	Monte 19,5' ou 22,5' 6425 Kg
		1050	2800	
		1100	2750	Monte 22,5' 6535 Kg
		1150	2700	
SRV 4	170	1100	2700	Monte 22,5' 6370 Kg
		1150	2650	
		1200	2600	

➤ Équipements spécifiques

Specific equipment

↘ Porte-bobines

Coil trailer

- Conformes aux normes INRS
- Charge utile optimale
- Traverses de fosses et berces en acier à haute limite élastique avec possibilité d'utilisation en transport conventionnel (double emploi).

- Compliant with INRS standards
- Optimum payload
- High resistance flexible steel coil crossmembers and cradles, with the ability to use in conventional transport (dual use).



Équipements spécifiques

Specific equipment

Double étage de chargement

Dual loading stage

- Doublement de la surface de chargement
- Modulable simple ou renforcé.

- Doubling of loading area
- Standard or reinforced modular design.



Vrac

Bulk

2 produits : Déchargement latéral ou par l'arrière de la semi.

2 products : Trailer side or rear unloading.

- Doublement des rideaux pour une étanchéité optimale
- Accès au faitage pour le débâchage type benne
- 4 poteaux par côté et sangles rapprochées.

- Doubled curtains for optimum water tightness
- Roof access for opening (tipper system)
- 4 posts per side and close straps.



Auximatic

- Mise en plateau du véhicule
- Conversion to platform

Fourgons

Box vans

Messagerie : SAMRAPIDO

SAMRAPIDO express

Avantages

- Fonctionnalité : gain de productivité
- Cadre arrière renforcé spécial messagerie
- Longévité.

Avantages

- Practicality : increased productivity
- Reinforced rear frame
- Service life.



Fourgon industriel

Industrial box van

Avantages

- Robustesse et longévité accrues
- Haut niveau de finition
- Brevet Strapack
- Agrément Novatrans.

Avantages

- Increased robustness and service life
- Superior finish
- Strapack patent
- Novatrans certification.

Fourgons

Fermeture AR 2 battants / Fermeture AR 2 battants

	Col de cygne (mm)	Hauteur sellette (mm)	Hauteur utile (mm)	Hauteur entrée AR (mm)	Poids (Kg)
	Front neck depth (mm)	Fifth wheel height (mm)	Side access height	Rear access height	Weight (kg)
SRV 2	90	950	2870	2950	Monte 19,5' ou 22,5' 7125 Kg
		1050	2870	2850	Monte 22,5' 7235 Kg
		1100	2820	2800	
		1150	2770	2750	
SRV 4	170	1200	2720	2700	Monte 22,5' 7070 Kg
		1100	2720	2700	
		1150	2670	2650	
		1200	2620	2600	

Si fermeture AR par rideaux coulissants, enlever 120 mm à la hauteur d'entrée AR

If roller shutter, rear access height - 120mm

Nouveauté : La miniSam

Novelty : The miniSam

Semi-remorque PTC 5T pour tracteur 3T5.

Semi-trailer PTC 5T for tractor 3T5.



Aménagements spécifiques

Specific designs:

- Double étage de chargement
- Transports de meubles et déménagement
- Distribution (hayon élévateur, porte latérale)

Double loading stage
Furniture transport and removals
Distribution (tailift, side door).

Porte-vêtements :

Trailer for carrying hanging garments :

- Carrosserie robuste en tôle acier électro-zinguée
- Étanchéité totale
- Sécurité anti-effraction maximale
- Esthétique travaillée.

- Robust electro-zinc plated steel plate body
- Complete water tightness
- Maximum theft resistance
- Elaborate appearance.



↗ | Bennes Tippers

↘ | Worldsam

Worldsam

Benne de forme demi-cylindrique en acier HARDOX 450 (2 ou 3 essieux).



Avantages

- Châssis 100% galvanisé
- Équipement accès au finisseur de série
- Une des plus légères du marché PTC 5650 kg
- Grande stabilité au bennage.

Half pipe tipper made from HARDOX 450 (2 or 3-axle).

Advantages

- 100% galvanized chassis
- Equipped to receive finisher
- Amongst the lightest on the market: GVW 5,650 kg
- High degree of stability when tipping.



↘ | Benne céréalière

Cereal tipper

Avantages

- Carrosserie légère en aluminium
- Bâche à ouverture mécanique type "aile de papillon"
- Soudure à l'intérieur sur le plancher pour une étanchéité totale
- Angle de bennage de 50°.

Advantages

- Light aluminium body
- Inside welding on floor for total water tightness
- Mechanical roof opening "Butterfly wing" type
- 50° tipping angle.

↘ | Benne à fond mouvant

Moving floor tipper

Carrosserie en aluminium Aluminium body

Avantages

- Gain de poids, meilleur vieillissement
- Plancher "TECHNIC FLOOR" avec guides lames spéciaux sur toutes les traverses
- Verrouillage hydraulique : sécurité.



Advantages

- Weight gain, improved ageing
- "TECHNIC FLOOR" floor with special strip guides on all crossmembers
- Hydraulic lock : safety.

↗ | Porte-containers Container carrier chassis



Équipés d'un tunnel dans le soubassement, permet l'encastrement d'une partie du col de cygne pour gagner de la hauteur en position route.

Fitted with a tunnel in the body understructure for fitting part of the neck in order to save height in road position.

↘ | Les standards : pour hauteur < 2438, 2438 ou 2591 mm

Standards: for height < 2438, 2438 or 2591 mm

Conteneurs en : 20' 30' 40' 45'

Container dimensions:

↘ | Les "grandes hauteurs" : 2 896 mm

High carriers: 2896 mm

Conteneurs en : 40' 45'

Container dimensions:



↗ | Une flexibilité totale

Total flexibility

De nombreuses options sont disponibles pour répondre à tous vos besoins. Pare-chocs télescopique 45', chariot coulissant, anneaux Ferry, ADR, essieu relevable, etc.

A large number of options are available to meet all of your requirements. 45' telescopic bumpers, sliding trolley, ferry rings, ADR, lift axle, etc.

↗ | Châssis frigorifiques Chassis for refrigerated vehicles



- Châssis 100% boulonné, 100% galvanisé
- Gain de poids, vieillissement prolongé.

- 100% bolted, 100% galvanized chassis
- Weight gains, slower ageing.

L'offre remorque la plus

The most extensive range

étendue du marché

of trailers on the market

TRAIN ROUTIER

Remorques à essieux centraux

Drawbars with central axles

- Châssis 100 % boulonné, 100 % galvanisé
- Transport de lots complets
- Charge uniforme sur la longueur du plancher.



- 100% bolted, 100% galvanized chassis
- Transport of complete loads
- Load uniformly distributed over the length of the floor GVW 40 t.

PTC 40 t



PTC 40 t



PTC 38 t/F - 36 t/CE



Avantages

- Volume jusqu'à 120 m³
- 38 palettes 800 x 1200 ou 30 palettes 1000 x 1200

Avantages

- Volume up to 120 m³
- Thirty eight 800 x 1200 pallets or thirty 1000 x 1200 pallets



Remorques avant train

Drawbar with turn table

- Transport de lots fractionnables
- Charge non uniforme sur la longueur du plancher.

- Transport of dividable loads
- Load unevenly distributed over the length of the floor GVW 40t.



PTC 40 t



Porte caissons

Container chassis

- Bannante
- Non bannante
- Caisse mobile
- Tipping container chassis
- None tipping container chassis
- Swap bodies.



1^{er} constructeur d'essieux de marques motoristes

Leading manufacturer of truck brand axles

ESSIEUX

Vous pouvez choisir la marque de vos essieux de semi-remorques en fonction de la marque des tracteurs dont vous êtes équipés.

You can select your trailer axle brand according to your truck brand.



FRV 19

FRV 19

- Capacité / Capacity: 9000 kg à 105 km/h
- Déport 0 / Centre type wheels
- Frein / Brake: PAN 19-1 + WABCO
- Disque / Disc: Ø 378 mm, ép. 45 mm
- Roues / Wheels: 445/45R19.5 – 435/50R19.5 – 425/55R19.5



FRV 22

FRV 22

- Capacité / Capacity: 9000 kg à 105 km/h
- Déport 120 / 120 off centre
- Frein / Brake: D-ELSA 2
- Disque / Disc: Ø 430 mm, ép. 45 mm
- Roues / Wheels: 385/65R22.5 – 385/55R22.5



FMA 22

FMA 22

- Capacité / Capacity: 9000 kg à 105 km/h
- Déport 120 / 120 off centre
- Frein / Brake: KNORR SN7
- Disque / Disc: Ø 434 mm, ép. 45 mm
- Roues / Wheels: 385/65R22.5 – 385/55R22.5



FMB 22

FMB 22

- Capacité / Capacity: 9000 kg à 105 km/h
- Déport 120 / 120 off centre
- Frein / Brake: KNORR SN7
- Disque / Disc: Ø 430 mm, ép. 45 mm
- Roues / Wheels: 385/65R22.5 – 385/55R22.5



FIV 22

FIV 22

- Capacité / Capacity: 9000 kg à 105 km/h
- Déport 120 / 120 off centre
- Frein / Brake: KNORR SN7
- Disque / Disc: Ø 430 mm, ép. 45 mm
- Roues / Wheels: 385/65R22.5 et 385/55R22.5

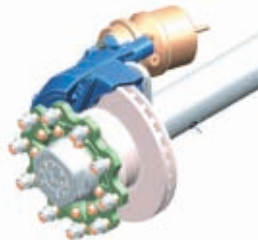


Pour tous les essieux 22'5, montage roues 455/40R 22.5 possible

For all the axles 22'5, wheels 455/40R 22.5 available

Avantages

- Performance et moindre usure grâce à des réglages optimisés lors d'essais poussés.
- Entretien et réparations dans le réseau motoriste correspondant.
- Tous nos essieux sont fabriqués avec des roulements à cassette SKF garantis 1 million de kilomètres.



Avantages

- High performance and low wear thanks to settings optimized during in-depth tests.
- Maintenance and repairs by the corresponding truck's network.
- All of our axles are manufactured with SKF cassette bearings, guaranteed for 1 million kilometres.

CARROSSERIES

Alusam

Alusam

- Face avant aluminium
- Porte arrière aluminium avec crémones intégrées de série
- Carrosserie boulonnée : interventions plus simples et plus rapides.



- Aluminium front bulkhead
- Aluminium rear doors with inside lock bars as standard
- Bolted body, faster and simpler servicing.

Avantages

- Gain de poids, meilleur vieillissement, facilité d'utilisation donc amélioration des performances
- Plancher résistance 7,2 t au m² en standard.

Avantages

- Weight gains, improved ageing, ease of use hence improved performance
- Floor resistant to 7.2 T per m² as standard.



SteelSam

SteelSam

- Face avant acier avec ou sans retour.
- Ranchers acier double plis acier sur galets aciers.
- Portes arrières aluminium avec crémones intégrées de série.
- Cadre arrière en acier renforcé.
- Barre d'écartement au niveau du toit pour une meilleure longévité.



- Steel front bulkhead, with or without cut corners
- Reinforced steel side posts with steel rollers
- Plymetal or composite rear doors
- Reinforced steel rear frame
- Transversal bar in roof for increased service life.

